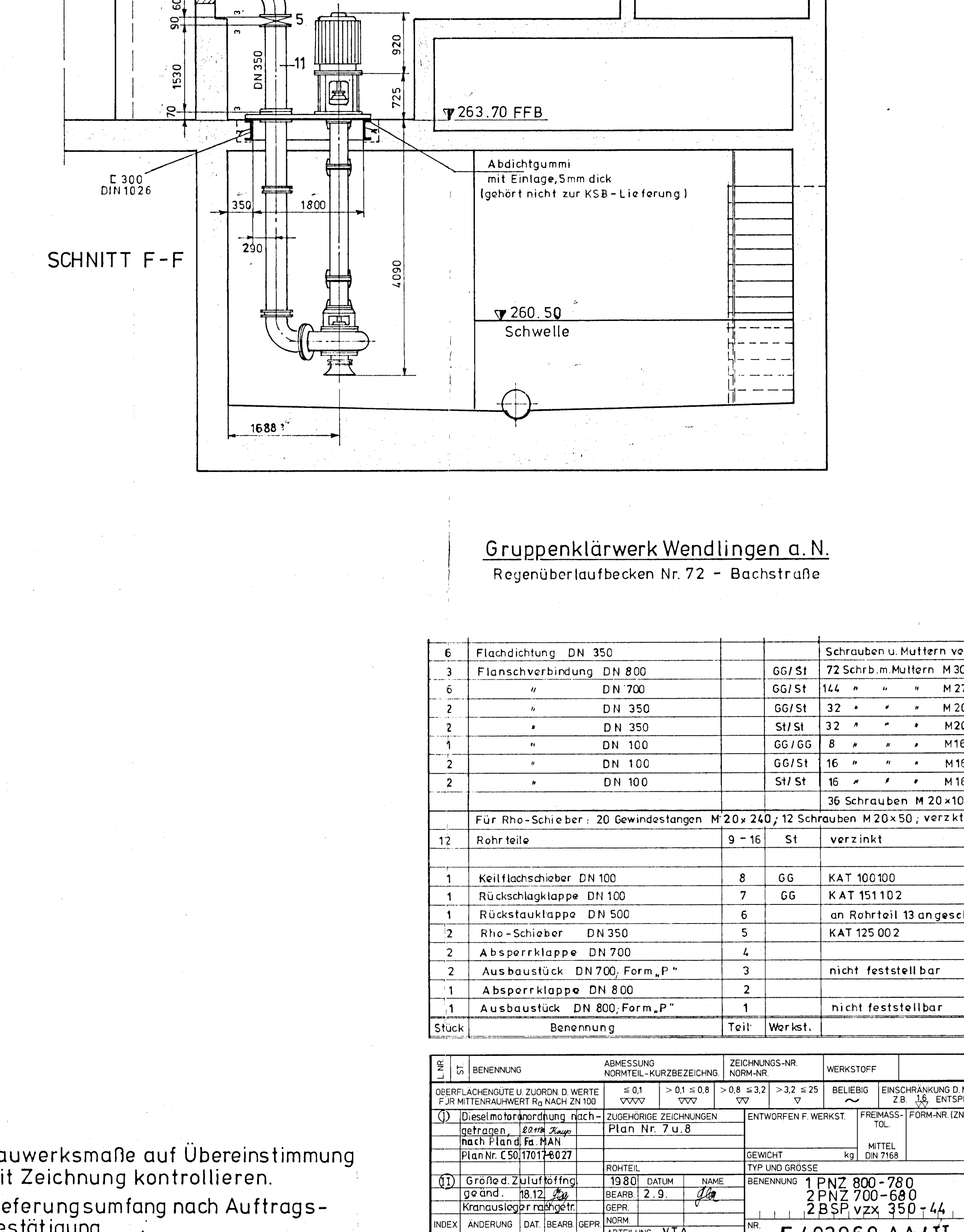
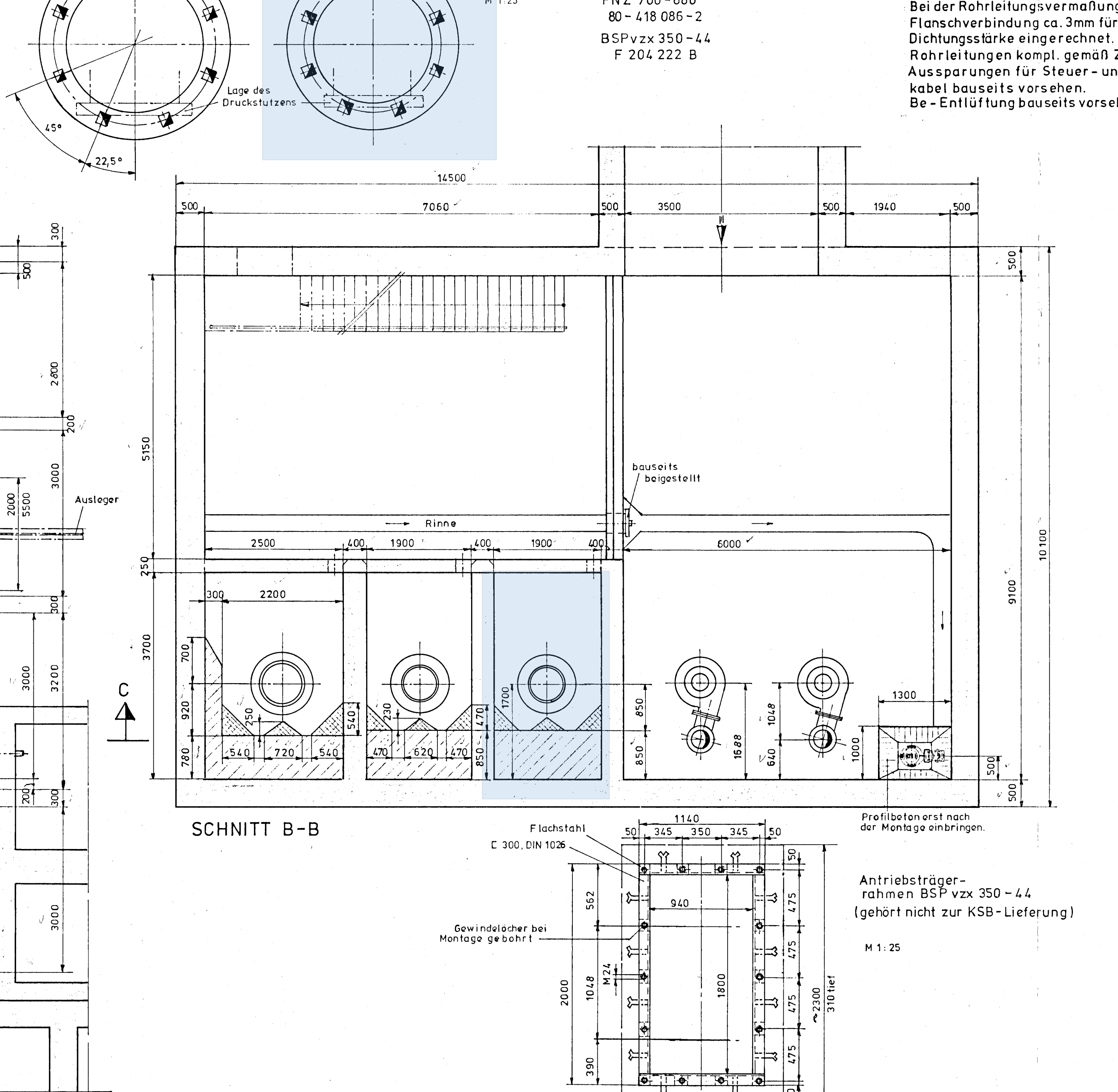
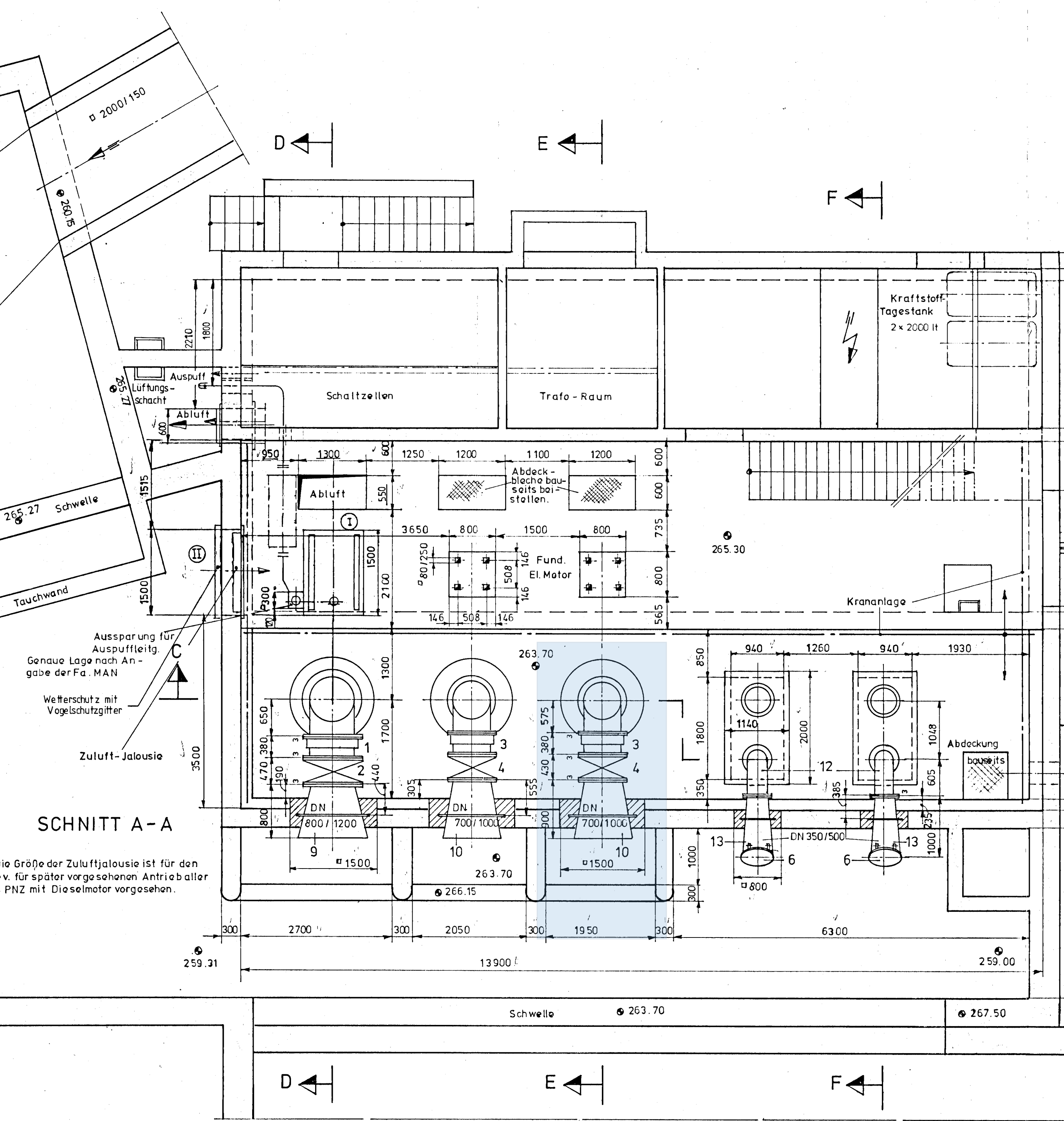
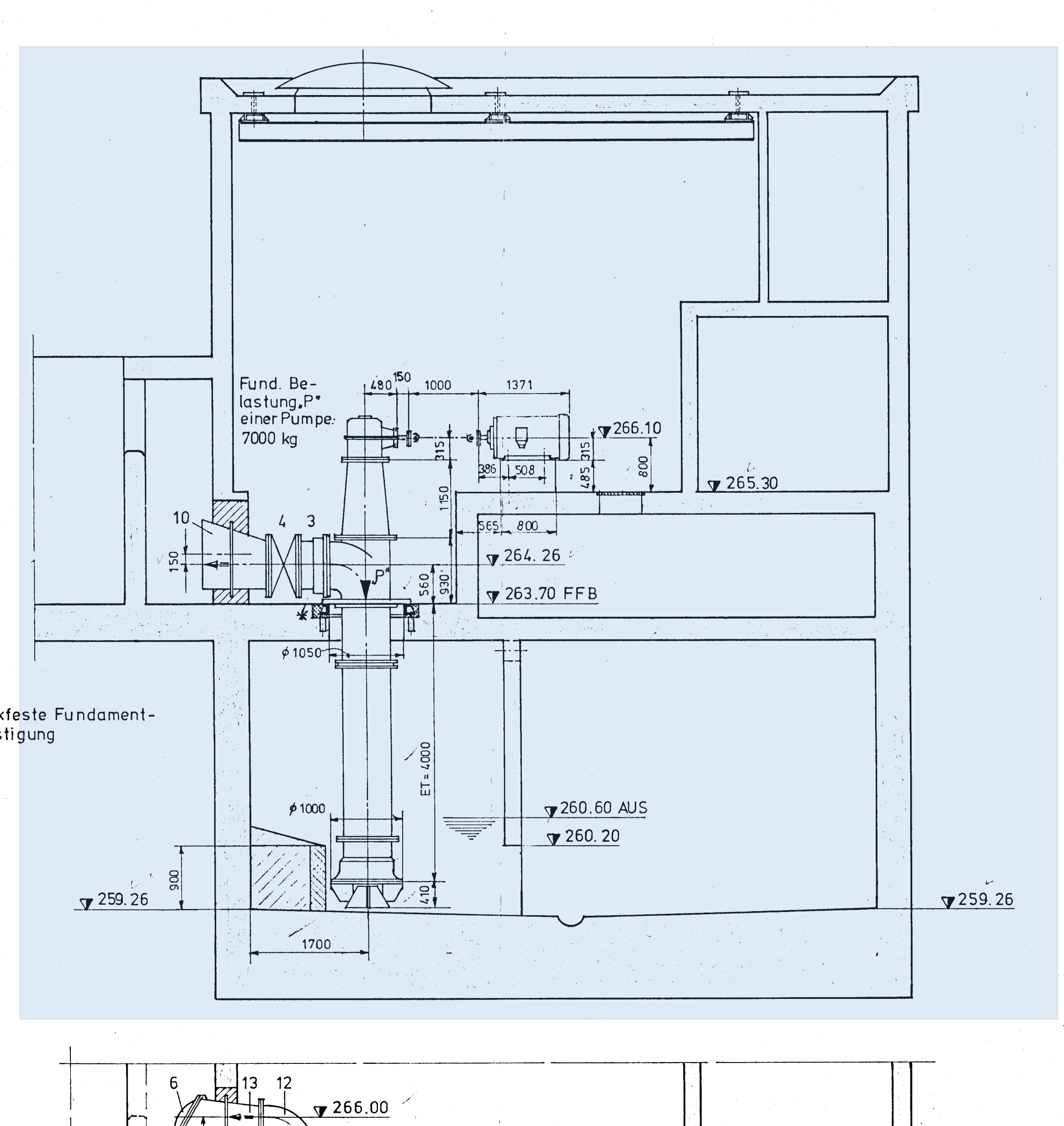
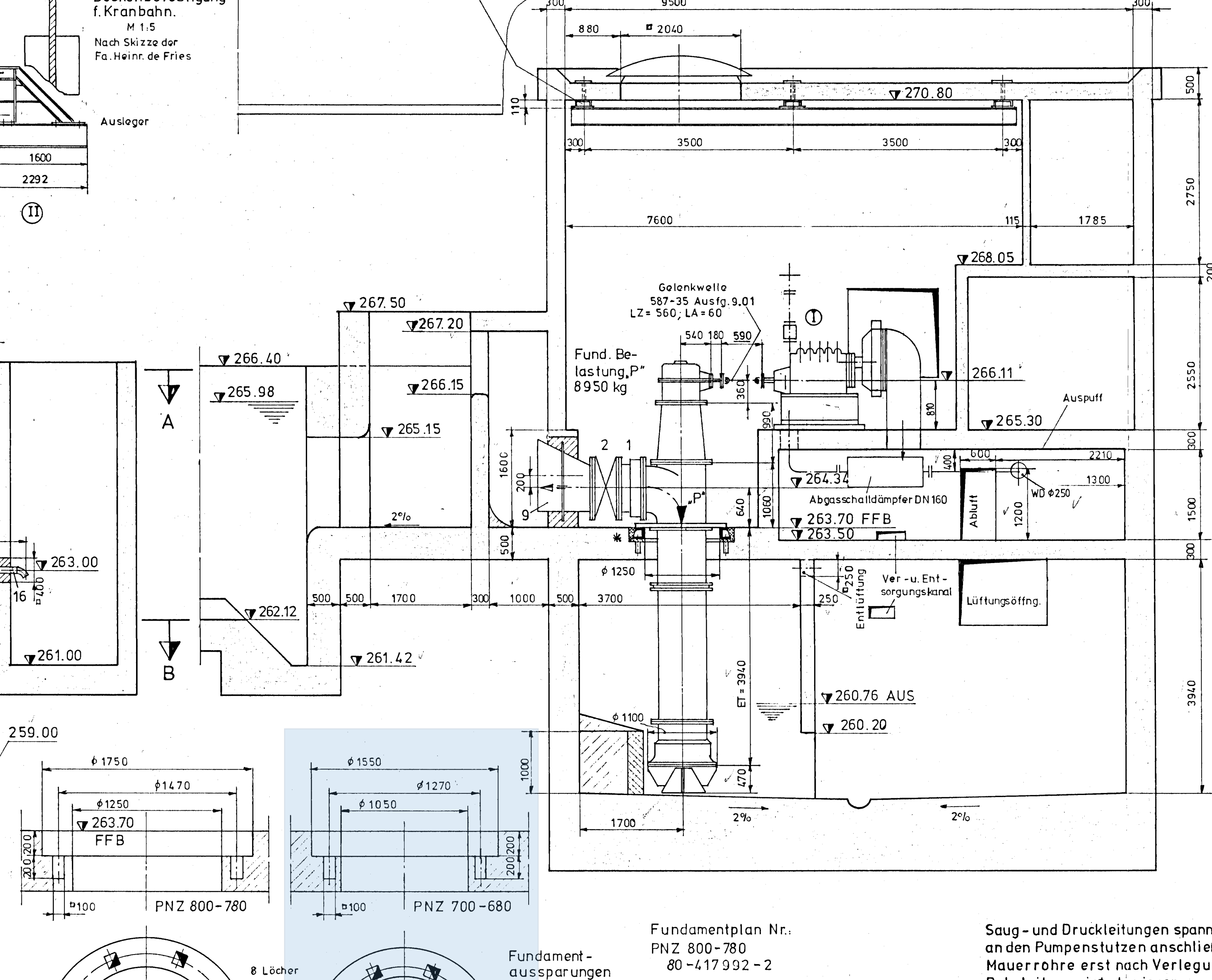
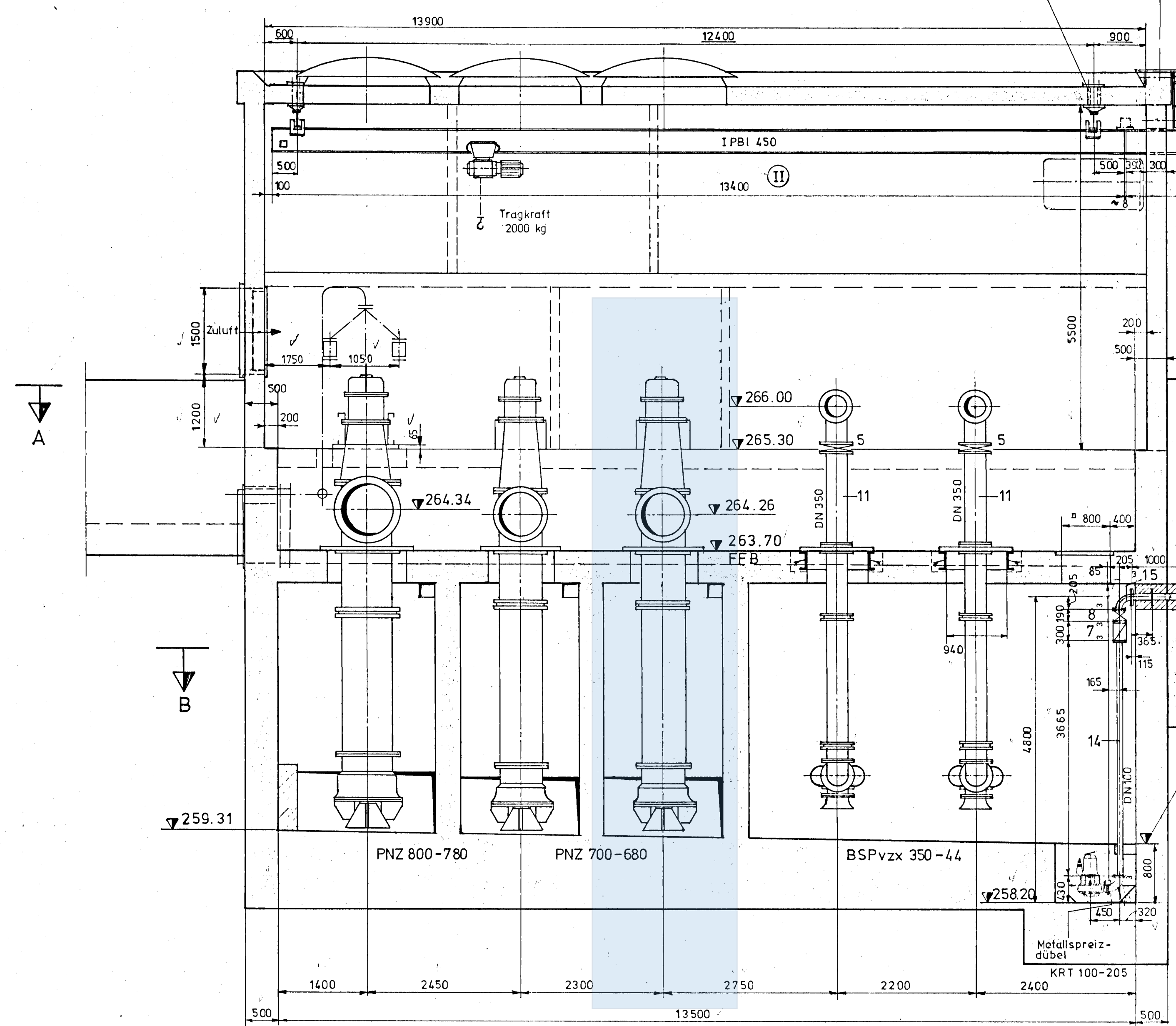


SNITT C-C

SNITT D-D

SNITT E-E



Saug- und Druckleitungen spannungsfrei an den Pumpenstutzen anschließen. Mauerrohre erst nach Verlegung der Rohrleitung einbetonieren. Bei der Rohrleitungsvermahlung sind je Flanschverbindung ca. 3mm für die Dichtungsstärke eingerechnet. Rohrleitungen kompl. gemäß Zeichnung. Aussparungen für Steuer- und Motor-kabel bauseits vorsehen. Be-Entlüftung bauseits vorsehen.

Gruppenklärwerk Wendlingen a.N.
Regenüberlaufbecken Nr. 72 - Bachstraße

6	Flachdichtung DN 350			Schrauben u. Muttern verzkt.
3	Flanschverbindung DN 800	GG/St	72 Schrb. m. Muttern M 30x110	
6	" DN 700	GG/St	144 " " " M 27x100	
2	" DN 350	GG/St	32 " " " M 20x80	
2	" DN 350	St/St	32 " " " M 20x80	
1	" DN 100	GG/IGG	8 " " " M16x65	
2	" DN 100	GG/St	16 " " " M16x60	
2	" DN 100	St/St	16 " " " M16 60	
Für Rho-Schieber: 20 Gewindestangen M 20x240; 12 Schrauben M 20x50; verzkt.				
12	Rohrteile	9-16	St	verzinkt
1	Keilflachschieber DN 100	8	GG	KAT 100100
1	Rückschlagklappe DN 100	7	GG	KAT 151102
1	Rückschlagklappe DN 500	6		an Rohrtell 13 angeschweißt
2	Rho-Schieber DN 350	5		KAT 125002
2	Absperrklappe DN 700	4		
2	Ausbaustück DN 700, Form „P“	3		nicht feststellbar
1	Ausbaustück DN 800	2		
1	Ausbaustück DN 800, Form „P“	1		nicht feststellbar
Stück	Benennung	Teil	Werkst.	

REVISION	ABMESSUNG	NORMTEIL	KURZBEZEICHNUNG	ZEICHNUNGS-NR.	Werkstoff
1	1:1	1:1	1:1	1:1	1:1
2	1:1	1:1	1:1	1:1	1:1
3	1:1	1:1	1:1	1:1	1:1
4	1:1	1:1	1:1	1:1	1:1
5	1:1	1:1	1:1	1:1	1:1
6	1:1	1:1	1:1	1:1	1:1
7	1:1	1:1	1:1	1:1	1:1
8	1:1	1:1	1:1	1:1	1:1
9	1:1	1:1	1:1	1:1	1:1
10	1:1	1:1	1:1	1:1	1:1
11	1:1	1:1	1:1	1:1	1:1
12	1:1	1:1	1:1	1:1	1:1
13	1:1	1:1	1:1	1:1	1:1
14	1:1	1:1	1:1	1:1	1:1
15	1:1	1:1	1:1	1:1	1:1
16	1:1	1:1	1:1	1:1	1:1
17	1:1	1:1	1:1	1:1	1:1
18	1:1	1:1	1:1	1:1	1:1
19	1:1	1:1	1:1	1:1	1:1
20	1:1	1:1	1:1	1:1	1:1
21	1:1	1:1	1:1	1:1	1:1
22	1:1	1:1	1:1	1:1	1:1
23	1:1	1:1	1:1	1:1	1:1
24	1:1	1:1	1:1	1:1	1:1
25	1:1	1:1	1:1	1:1	1:1
26	1:1	1:1	1:1	1:1	1:1
27	1:1	1:1	1:1	1:1	1:1
28	1:1	1:1	1:1	1:1	1:1
29	1:1	1:1	1:1	1:1	1:1
30	1:1	1:1	1:1	1:1	1:1
31	1:1	1:1	1:1	1:1	1:1
32	1:1	1:1	1:1	1:1	1:1
33	1:1	1:1	1:1	1:1	1:1
34	1:1	1:1	1:1	1:1	1:1
35	1:1	1:1	1:1	1:1	1:1
36	1:1	1:1	1:1	1:1	1:1
37	1:1	1:1	1:1	1:1	1:1
38	1:1	1:1	1:1	1:1	1:1
39	1:1	1:1	1:1	1:1	1:1
40	1:1	1:1	1:1	1:1	1:1
41	1:1	1:1	1:1	1:1	1:1
42	1:1	1:1	1:1	1:1	1:1
43	1:1	1:1	1:1	1:1	1:1
44	1:1	1:1	1:1	1:1	1:1
45	1:1	1:1	1:1	1:1	1:1
46	1:1	1:1	1:1	1:1	1:1
47	1:1	1:1	1:1	1:1	1:1
48	1:1	1:1	1:1	1:1	1:1
49	1:1	1:1	1:1	1:1	1:1
50	1:1	1:1	1:1	1:1	1:1
51	1:1	1:1	1:1	1:1	1:1
52	1:1	1:1	1:1	1:1	1:1
53	1:1	1:1	1:1	1:1	1:1
54	1:1	1:1	1:1	1:1	1:1
55	1:1	1:1	1:1	1:1	1:1
56	1:1	1:1	1:1	1:1	1:1
57	1:1	1:1	1:1	1:1	1:1
58	1:1	1:1	1:1	1:1	1:1
59	1:1	1:1	1:1	1:1	1:1
60	1:1	1:1	1:1	1:1	1:1
61	1:1	1:1	1:1	1:1	1:1
62	1:1	1:1	1:1	1:1	1:1
63	1:1	1:1	1:1	1:1	1:1
64	1:1	1:1	1:1	1:1	1:1
65	1:1	1:1	1:1	1:1	1:1
66	1:1	1:1	1:1	1:1	1:1
67	1:1	1:1	1:1	1:1	1:1
68	1:1	1:1	1:1	1:1	1:1
69	1:1	1:1	1:1	1:1	1:1
70	1:1	1:1	1:1	1:1	1:1
71	1:1	1:1	1:1	1:1	1:1
72	1:1	1:1	1:1	1:1	1:1
73	1:1	1:1	1:1	1:1	1:1
74	1:1	1:1	1:1	1:1	1:1
75	1:1	1:1	1:1	1:1	1:1
76	1:1	1:1	1:1	1:1	1:1
77	1:1	1:1	1:1	1:1	1:1
78	1:1	1:1	1:1	1:1	1:1
79	1:1	1:1	1:1	1:1	1:1
80	1:1	1:1	1:1	1:1	1:1
81	1:1	1:1	1:1	1:1	1:1
82	1:1	1:1	1:1	1:1	1:1
83	1:1	1:1	1:1	1:1	1:1
84	1:1	1:1	1:1	1:1	1:1
85	1:1	1:1	1:1	1:1	1:1
86	1:1	1:1	1:1	1:1	1:1
87	1:1	1:1	1:1	1:1	1:1
88	1:1	1:1	1:1	1:1	1:1
89	1:1	1:1	1:1	1:1	1:1
90	1:1	1:1	1:1	1:1	1:1
91	1:1	1:1	1:1	1:1	1:1
92	1:1	1:1	1:1	1:1	1:1
93	1:1	1:1	1:1	1:1	1:1
94	1:1	1:1	1:1	1:1	1:1
95	1:1	1:1	1:1	1:1	1:1
96	1:1	1:1	1:1	1:1	1:1
97	1:1	1:1	1:1	1:1	1:1
98	1:1	1:1	1:1	1:1	1:1
99	1:1	1:1	1:1	1:1	1:1
100	1:1	1:1	1:1	1:1	1:1

Bauwerksmaße auf Übereinstimmung mit Zeichnung kontrollieren. Lieferungsumfang nach Auftragsbestätigung.

KSB